

Farby wewnętrzne Ultra Premium

EVEREST®

WENĘTRZNE

Najlepsza farba jaką kiedykolwiek stworzyliśmy.



THE #1 CHOICE OF
PAINTING PROFESSIONALS®

EVEREST®

to kompletna linia farb ultra premium w 100% akrylowych, o słabym zapachu, Zero LZ0, samogruntujących, idealnych do wysokiej jakości wykończeń w projektach mieszkaniowych i komercyjnych. Są łatwe w nakładaniu, mają wyjątkową zdolność krycia, doskonałą przyczepność, odporność na zabrudzenia i szorowanie.

Dlaczego EVEREST® przewyższa inne farby wewnętrzne

- :: W ich skład wchodzi najwyższej jakości żywice i pigmenty, które zapewniają wyjątkową skuteczność, w tym krycie, przyczepność i jednorodność połysku
- :: Samogruntowanie na uprzednio pomalowanych i przygotowanych powierzchniach*
- :: Praktycznie bez zapachu w trakcie i po nałożeniu, idealne do malowania zamieszkałych powierzchni
- :: Doskonała płynność i wypoziomowanie zapewniają równe, jednolite wykończenie

*Samogruntowanie na większości powierzchni (szczegóły w Kartach Technicznych). W przypadku uprzednio malowanych powierzchni które są odpowiednio naprawione, jedna (1) warstwa może być wystarczająca. W przypadku właściwie przygotowanych nowych powierzchni, zazwyczaj wymagane są dwie (2) warstwy.



Suchy tynk



Metal



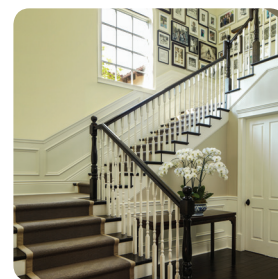
Mur



Drewno

	MAT FLAT	AKSAMIT VELVET	PÓŁMAT EGGSHELL	PÓŁPOŁYSK SEMI-GLOSS
Pokój Rodzinny	•	•	•	
Pokój Dziecięcy		•	•	
Jadalnia	•	•	•	
Sypialnia	•	•	•	
Kuchnia i Łazienka			•	•
Korytarze	•	•	•	
Sufit	•	•	•	
Klasy	•	•	•	
Biura	•	•	•	
Drzwi i Okna				•
Żaluzje i Gzymsy				•

Są to powszechnie stosowane poziomy połysku dla powierzchni wymienionych powyżej. Połysk może być zmieniany przez fakturę, porowatość powierzchni i warunki atmosferyczne. Informacje na temat dostępności produktu można uzyskać kontaktując się z przedstawicielem firmy Dunn-Edwards lub lokalnym sklepem.



PRODUKTY OPATRZONE TYM LOGO NIE ZAWIERAJĄ GLIKOLU ETYLENOWEGO

Glikol Etylenowy (EG), rozpuszczalnik często używany w farbach na bazie wody, znajduje się na liście toksycznych zanieczyszczeń atmosfery (TAC) i niebezpiecznych skażeń atmosfery (HAP). W 1983 roku jako pierwsza firma w branży dobrowolnie zastąpiłiśmy EG Glikolem Propylenowym, nietoksyczną alternatywą „powszechnie uważaną za bezpieczną” przez FDA. Ponadto każdy produkt Dunn-Edwards z logo EG-Free jest także wolny od innych toksycznych zanieczyszczeń (TAC) czy niebezpiecznych skażeń (HAP) atmosfery.



POZIOM LZ0 (VOC) i RAVOC NA KAŻDEJ ETYKIECIE

Dunn-Edwards jest pierwszą firmą produkującą farby, która na etykietach podaje oceny RAVOC – Reactivity-Adjusted VOC Content (skorygowana reaktywność zawartości LZ0) – co jest lepszym sposobem pomiaru potencjalnego wpływu powłoki na jakość powietrza. Więcej o RAVOC można się dowiedzieć na stronie dunnedwards.com/RAVOC.



ZAKŁAD PRODUKCJI FARB ZE ZŁOTYM CERTYFIKATEM LEED®

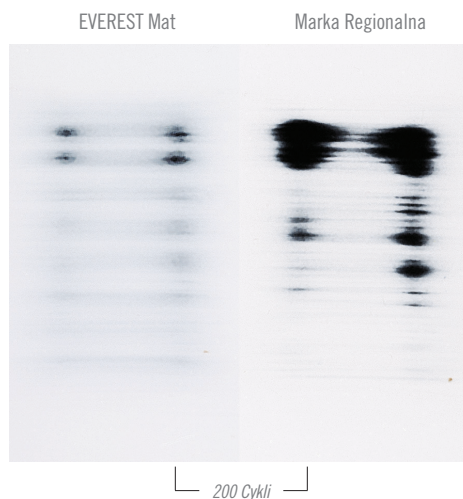
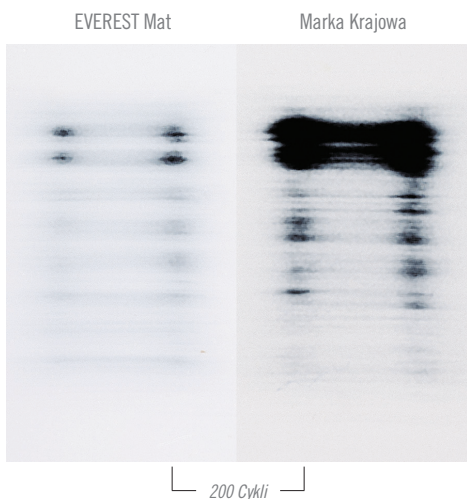
W 2011 roku firma Dunn-Edwards otworzyła w Phoenix, w stanie Arizona, pierwszy na świecie i jedyny zakład produkcji farb ze Złotym Certyfikatem LEED®. Zakład zajmujący się produkcją, rozwojem produktów, kontrolą jakości i wieloma innymi sprawami, o powierzchni 336 000 stóp kwadratowych został zaprojektowany jako najbardziej ekologiczny w branży. „LEED” i pokrewne logo jest znakiem towarowym należącym do U.S Green Building Council i jest wykorzystywany za jej zgodą.



Zobacz czym **EVEREST®** się wyróżnia

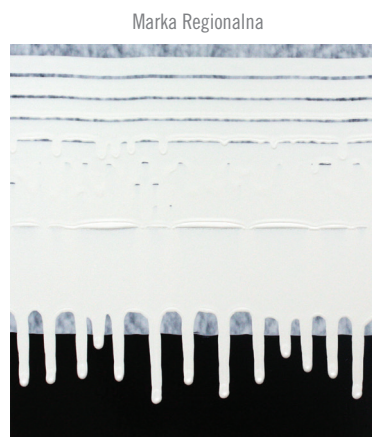
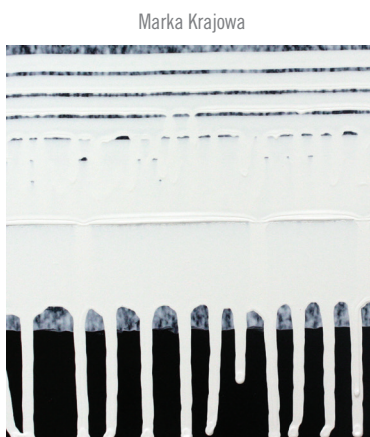
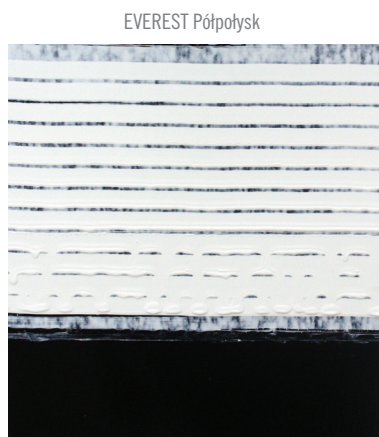
Odporność na Szorowanie

EVEREST przewyższa inne marki w zakresie trwałości po wielokrotnych cyklach szorowania. Farba która wytrzymuje wielokrotne mycie zachowa dłużej swój pierwotny wygląd.



Odporność na Splywanie

EVEREST ma lepszą odporność na splywanie w porównaniu do konkurencyjnych produktów o tym samym stopniu połysku. Doskonała odporność na splywanie oznacza że farba schnie dając gładkie, zwarte, jednolite wykończenie bez obecności śladów dużego splywania lub kapania.



Metoda Badania Odporności na Splywanie: Farby nakładane są na czarne płyty. Po wysuszeniu w ciągu siedmiu dni, płyty umieszczane są w urządzeniu do badania szorowania. Maszyna jest zatrzymywana na wskazanym cyklu. Całkowite zniszczenie warstwy następuje po ukazaniu się czarnego tła.

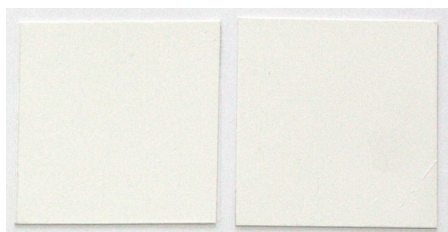
Metoda Badania Odporności na Splywanie: Farby nakładane są specjalnym aplikatorem wielokarbowym na płyty do badań (topatka ściągająca z szeregiem nacięć o kolejno wyższych prześwitach). Płyty są natychmiast wieszane pionowo tak, aby paski splywu były poziome, podobnie do szczelbi drabiny, z największym paskiem na górze. Po wysuszeniu w tym położeniu, badany jest splyw, który jest oceniany pod kątem splywania (górny pasek = 0,004 cala, dolny pasek = 0,024 cala, każdy pasek od góry do dołu oznacza wzrost grubości warstwy o 0,002 cala).

Wszystkie przykłady badań są zdjęciami wysokiej rozdzielczości rzeczywistych wyników badań. Rzeczywiste wyniki badań można obejrzeć po umówieniu się na spotkanie w siedzibie firmy Dunn-Edwards.

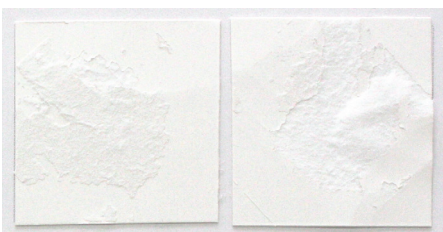
Odporność na Przywieranie

Gdy zetkną się dwie pomalowane powierzchnie, takie jak drzwi i ościeżnica drzwiowa, mogą się zlepiać lub przywierać. W takim przypadku farba może złuszczać się z powierzchni. **EVEREST** wyraźnie pokonuje inne marki, których farby skleją się i złuszczą z powierzchni.

EVEREST Półpołysk



Marka Krajowa



Marka Krajowa



Krycie

EVEREST lepiej niż konkurencja kryje. Dobre krycie zapewnia uzyskanie pełnego pokrycia przy nakładaniu farby wałkiem przez co wymagana będzie mniejsza liczba warstw aby ukończyć projekt.

EVEREST Mat



Marka Krajowa



Metoda Badania Odporności na Przywieranie: Farby nakładane są na czarne i białe płyty, i pozostawiane do wyschnięcia na 24 godziny. Następnie płyty są przycinane i nakładane na siebie. Na płytach kładziony jest ciężarek, aby wymusić przywaranie powierzchni. Po upływie 24 godzin, połączone płyty są odrywane od siebie, aby stwierdzić, czy wyschnięta farba została sklejona.

Metoda Badania Krycia: Płyta o wymiarach 4'x 4' jest gruntowana białym podkładem akrylowym. Po pozostawieniu podkładu do wyschnięcia na 24 godziny, na zagruntowaną płytę nakładane są paski w różnych odcieniach od czerni do szarości (równomiernie rozmieszczone). Po upływie 24 godzin pędzlem nakładana jest pierwsza warstwa na płyty do badań (na krawędziach) i wałkiem (przez środek). Po 1 godzinie suszenia, wałkiem nakładana jest druga warstwa (przez środek) i wyniki są poddawane ocenie.

THE #1 CHOICE OF PAINTING PROFESSIONALS®

Jako profesjonalści, wiecie że niezwykle ważna jest renoma. Dlatego wybieracie wysokiej jakości farby, aby wykonać swoją pracę jak najlepiej. Dunn-Edwards to rozumie. Dlatego skupiamy się na dostarczaniu produktów najwyższej skuteczności.

Zapytajcie dowolnego profesjonalnego malarza i dowiedziecie się, że Dunn-Edwards jest ich numerem jeden przy wyborze farby. W niezależnym badaniu, licencjonowanych malarzy w Los Angeles, San Diego i Phoenix zapytano, jakich farb użyliby we własnych domach.

Przeważający wybór: Dunn-Edwards.*
Podany powód? Najwyższa jakość!

“Dunn-Edwards jest naszym głównym dostawcą farb od ponad 25 lat. Ich produkty za każdym razem zapewniają wyniki na najwyższym poziomie. Dogodne lokalizacje ich sklepów, łatwe do zrozumienia linie produktowe, lepsze dopasowanie kolorów i osobista obsługa ułatwiają nam pracę i czynią naszych klientów szczęśliwymi.”

Jack Park, Właściciel
Park's Painting
Los Angeles, CA

Nasze farby są tworzone przy użyciu tylko najwyższej jakości składników w celu uzyskania optymalnej wydajności. Ponadto nasi przedstawiciele zapewniają niezrównany zakres usług, począwszy od wyboru koloru do odwiedzin w miejscach wykonywania prac.

Zdajemy sobie sprawę, że nasze relacje z firmami malarskimi opierają się na czymś więcej niż to, co znajduje się w puszcze z farbą. Jesteśmy gotowi dostarczać najlepsze produkty i usługi w celu wsparcia ich działalności.

*Na podstawie badania z lutego 2015 wśród licencjonowanych firm malarskich w rejonach Los Angeles, San Diego i Phoenix, przeprowadzonego przez Options Market Research.





EKOLOGICZNE DZIEDZICTWO, EKOLOGICZNA PRZYSZŁOŚĆ.

Firma Dunn-Edwards ma ekologiczne dziedzictwo, które sprawia, że jesteśmy dumni i które inspiruje nas do jeszcze większych osiągnięć. Firma z dużym zaangażowaniem realizuje zasadę efektywności ekologicznej, którą definiujemy jako zdolność do zaspokajania potrzeb ludzkich w sposób, który minimalizuje negatywny wpływ na zasoby energetyczne i materialne, jakość środowiska oraz zdrowie i bezpieczeństwo ludzi. EVEREST® jest kolejnym przykładem tego zaangażowania.



ZDJĘCIA: Kolory farb przedstawione na zdjęciach w tej broszurze wyglądają inaczej niż na rzeczywistych powierzchniach. Procesy fotograficzne i oświetlenie zmieniają kolory.

NA OKŁADCE: Ściany: Biscotti • DE5437 Wykończenie: White • DEW380
NA ODWRÓCIE: Ściany: Even Growth • DE5494 Wykończenie: White • DEW380

Obserwuj nas



@dunnedwardspl



/dunnedwardspl



@dunnedwardspl



/dunnedwards

DUNN-EDWARDS CORPORATION

4885 East 52ND Place, Los Angeles, CA 90058
(888) DE PAINT (337-2468) | dunnedwards.com

Dunn-Edwards®, The #1 Choice of Painting Professionals® i EVEREST® są zastrzeżonymi znakami towarowymi Dunn-Edwards Corporation.
©2017 Dunn-Edwards Corporation. Wszelkie prawa zastrzeżone. ESL0062 • 01/17



THE #1 CHOICE OF
PAINTING PROFESSIONALS®